

المملكة العربية السعودية

المدينة المنورة

المؤسسة الأهلية للإدلاء

التقرير الاحصائي اليومي

موسم حج عام 1435 هـ

1436/01/09 هـ



حركة الحجاج القادمين والمغادرين لهذا اليوم عبر المراكز

الحركة	الهجرة والمكاتب الميدانية	البر	المطار	اجمالي اليوم
القدوم	113	0	13	126
المغادرة	10,124	0	8,982	19,106

اجمالي الحجاج القادمين والمغادرين عبر المراكز حتى تاريخه

المراكز	الهجرة والمكاتب الميدانية	البر	المطار	المجموع
اجمالي القدوم	533,943	10,062	529	544,534
اجمالي المغادرة	213,299	10,062	270,862	494,223

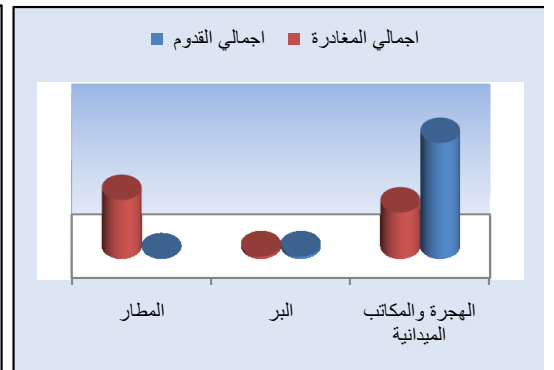
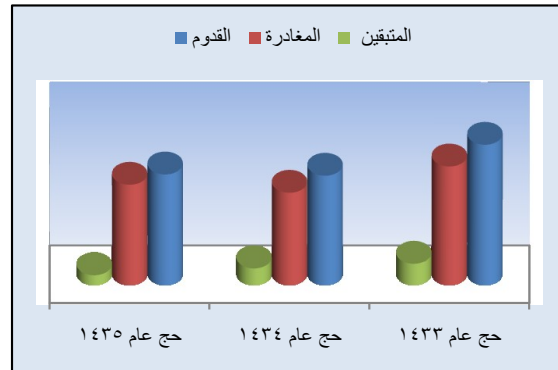
حركة وسائل النقل

حركة النقل	حافلات الميدان	حافلات البر	رحلات الطيران الدولي	رحلات الطيران الداخلي
قدوم اليوم	4	0	0	3
الاجمالي	11,925	336	0	55
مغادرة اليوم	226	0	38	1
الاجمالي	4,707	336	1,265	130

مقارنة حركة الحجاج بالموسمين السابقين

الموسم	حج عام 1433	حج عام 1434	حج عام 1435	مقارنة مع الموسم السابق
القدوم	690,398	538,531	544,534	1%
المغادرة	583,795	454,916	494,223	9%
المتبقين	106,603	83,615	50,215	40%

درجة الحرارة العظمى بالمدينة المنورة	الخدمات الصحية	
	إجمالي الدخول	إجمالي المتوفين
30°	120	96
	خدمات التانهين	
	اليوم	الإجمالي
	11	6694



نائب رئيس مجلس الإدارة

د. محمد علي بن إسماعيل مصلوخ

رئيس وحدة الإحصاء والتقارير

هاني بن جمعان الحسيني